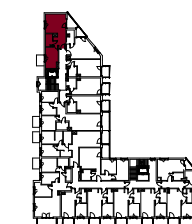


**DZIELNICA MIESZKANIOWA**  
**METRO ZACHÓD**



Budynek	A						
Nr klatki	1	2					
Piętro	P	1	2	3			
Nr mieszkania				43			

**ZESTAWIENIE POMIESZCZEŃ:**

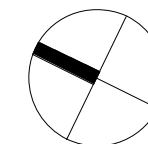
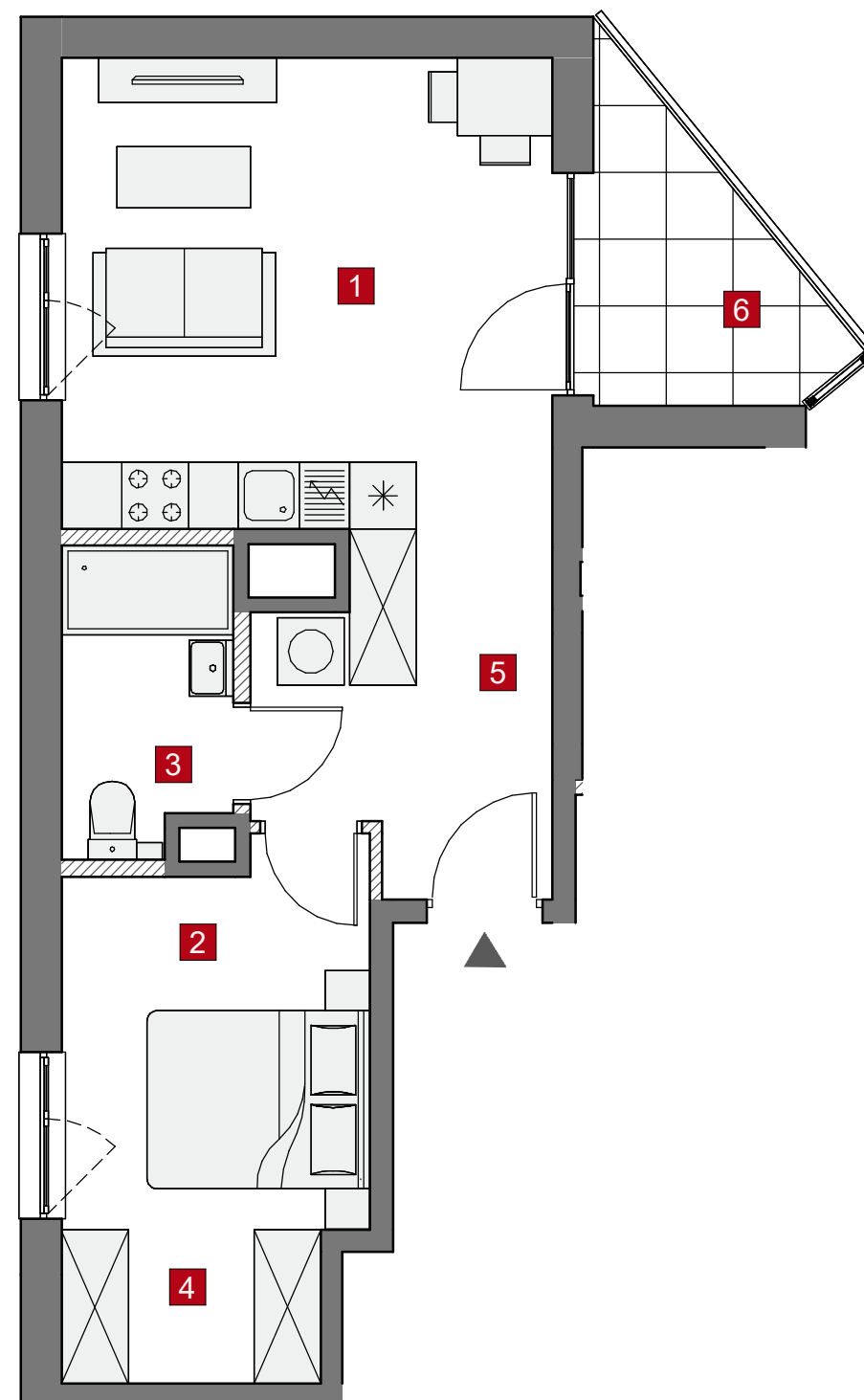
1	SALON Z ANEKSEM	18.64 m <sup>2</sup>
2	POKÓJ	9.20 m <sup>2</sup>
3	ŁAZIENKA	4.09 m <sup>2</sup>
4	WNEKA	3.21 m <sup>2</sup>
5	HOL	7.53 m <sup>2</sup>

	ŚCIANKI DO REARANŻACJI	0.82 m <sup>2</sup>
--	------------------------	---------------------

**POWIERZCHNIA UŻYTKOWA: 42,67 m<sup>2</sup>**

**POWIERZCHNIA SPRZEDAŻOWA: 43.49 m<sup>2</sup>**

6	BALKON	4.76 m <sup>2</sup>
---	--------	---------------------



**UWAGA!**

- WYMIARY POMIESZCZEŃ, LOKALIZACJĘ PRZYBORÓW SANITARNYCH, ROZMIESZCZENIE PUNKTÓW INSTALACYJNYCH ITP. PODANO ZGODNIE Z PROJEKTEM BUDOWLANYM. MOGĄ WYSTĄPIĆ NIEWIELKIE RÓŻNICE WYMIARÓW I USYTUOWANIA ELEMENTÓW POWSTAŁE W TRAKCIE REALIZACJI PRAC BUDOWLANYCH. PODANE WYMIARY SĄ WYMIARAMI W ŚWIETLE PIONOWYCH PRZEGRÓD (ŚCIAN) W STANIE SUROWYM.
- POWIERZCHNIA UŻYTKOWA LOKALU JEST OKREŚLONA NA PODSTAWIE ROZPORZĄDZENIA MINISTRA TRANSPORTU, BUDOWNICTWA I GOSPODARKI MORSKIEJ Z DN. 25.04.2012 R. W SPRAWIE SZCZEGÓŁOWEGO ZAKRESU I FORMY PROJEKTU BUDOWLANEGO ORAZ Z UWZGLĘDNIENIEM WYTYCZNYCH OKREŚLONYCH W POLSKIEJ NORMIE PN-ISO 9836:1997, M.IN. POWIERZCHNIA UŻYTKOWA JEST OBLICZANA DLA WYMIARÓW LOKALU W STANIE WYKOŃCZONYM, NA POZIOMIE PODŁOGI, NIE LICZĄC LISTEW PRZYPODŁOGOWYCH, PROGÓW ITP., WLICZANE SĄ DO NIEJ ELEMENTY NADAJĄCE SIĘ DO DEMONTAŻU (TAKIE JAK: RURY, KANAŁY) ORAZ WYRAŻONA JEST W METRACH KWADRATOWYCH Z DOKŁADNOŚCIĄ DO DWÓCH MIEJSC PO PRZECINKU.
- PRZEDSTAWIONA NA RZUCIE ARANŻACJA MA CHARAKTER PRZYKŁADOWY, UMEBLOWANIE NIE STANOWI WYPOSAŻENIA NABYWANEGO LOKALU

SKALA:

ŚCIANKI DO REARANŻACJI



**DAP PROJEKT Sp. z o.o. Sp. k**